

L'agriculture Bio-Dynamique

Les fondements de l'agriculture bio-dynamique ont été donnés par le scientifique et philosophe Rudolf STEINER en juin 1924.

Se basant sur une profonde compréhension des lois du vivant, cette agriculture ouvre des perspectives pour une réconciliation de l'homme avec la nature.

Dans une ferme bio-dynamique, on recherche l'harmonie entre le végétal, l'animal et la présence de l'homme en favorisant la diversité des cultures et des paysages. Le domaine bio-dynamique forme une *individualité* qui doit tendre vers l'autonomie en ce qui concerne les intrants (fourrage, engrais, semences, etc.) et la consommation d'énergie.

L'agriculture bio-dynamique se donne pour but de :

- régénérer les paysages,
- sauvegarder et accroître la fertilité des sols,
- produire une alimentation saine et capable de fortifier les organismes humains,
- favoriser les relations entre producteurs et consommateurs.

Ces objectifs peuvent être obtenus grâce à la mise en oeuvre de procédés thérapeutiques (*préparations bio-dynamiques*) et au respect des lois de la nature et des rythmes cosmiques.

En partenariat avec :



Fonds Européen Agricole pour le Développement Rural

Eléments pratiques

Le Dodécadome où nous travaillerons est une salle au beau plancher de mélèze : prévoir d'apporter ses chaussures ou de quitter ses souliers !

Les espaces intérieurs sont non fumeurs et nous ne pouvons accepter les animaux de compagnie.

Repas du midi : repas tiré du sac, chacun amène des produits qui seront partagés (le mercredi midi plat chaud fourni pour les personnes hébergées sur la ferme).

Contactez directement la ferme pour les détails pratiques et vos réservations hébergement/repas. (Informations au dessous du bulletin d'inscription)

Le lieu

La Ferme de Baume Rousse
Marion Haas et Stéphane Cozon
26400 COBONNE

04 75 25 08 68 lafermedebaumerousse@gmail.com

La Ferme de Baume Rousse se trouve à :
10 mn en voiture de Crest, 30 mn de la sortie Lorient sur l'A7 (en venant du sud), 45 mn de Valence (sortie Valence sud en venant du nord) Valence TGV, Romans, Montélimar, Die.

A Aouste sur Sye (après Crest en direction de Die) prendre la direction Cobonne Gigors (D731) rouler environ 7 km et suivre panneaux et flèches.

Cette formation est organisée par le
Mouvement de l'Agriculture Bio-Dynamique

Pôle Formation

5 place de la Gare 68000 Colmar

www.bio-dynamie.org

N° agrément formation professionnelle : 42680121868

Pour tout renseignement complémentaire sur les formations professionnelles:

Contact : Soazig CORNU

Tél. : 03 89 24 37 01 Fax : 03 89 24 27 41

ou sabd@bio-dynamie.org

Mouvement de l'Agriculture Bio-Dynamique

FORMATION PROFESSIONNELLE

Elevage bio-dynamique : approfondissement



A La Ferme de Baume Rousse
Cobonne, DROME

Les 7 et 8 février 2012

Elevage bio-dynamique : approfondissement

Les 7 et 8 février 2012

Objectifs

Identifier et comprendre les concepts de base de l'approche et de la méthode bio-dynamique appliquée à l'élevage

Connaître les techniques spécifiques et leur mise en pratique en élevage

Le programme

Au cours de ces deux journées, nous irons à la rencontre du monde animal domestique, des différentes espèces et de leurs caractéristiques avec des apports théoriques, mais également avec des observations et des exercices. Nous aborderons le rôle de chaque animal dans l'organisme agricole, la gestion des troupeaux, l'alimentation, la conduite, et la sélection. L'approfondissement de ces sujets se fera au plus près des préoccupations et des questions des participants. Nous essaierons de développer un regard éthique d'avenir vis à vis des animaux, pour dépasser les seuls points de vue utilitaires (rations, pathologies, productivité) ou affectifs (sensiblerie).

1ère journée : mardi 7 février 2012 (9h30-17h30)

La nature animale et les animaux domestiques

Le rôle de chaque espèce dans l'organisme agricole

La place de l'éleveur et les qualités à développer. Questions des éleveurs.

Visite de la ferme et contact avec les animaux.

Une alimentation dynamique, c'est quoi ?

La conduite des différentes espèces.

Soins aux prairies et aux cultures avec les préparations biodynamiques.

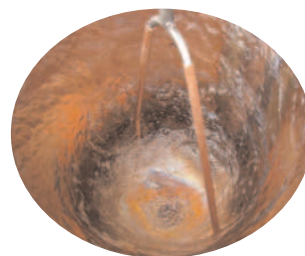


L'intervenant

René Becker, formateur en agriculture bio-dynamique, ancien éleveur.

Nous nous réservons la possibilité d'annuler la formation en cas d'un nombre insuffisant de participants.

Votre bulletin est à retourner avant le 25/01/12 à :
MABD - Pôle Formation - 5 place de la Gare - 68000 Colmar
Votre inscription sera prise en compte dès réception de votre bulletin accompagné du chèque de règlement (formation) libellé à l'ordre du MABD.



2ème journée : mercredi février 2012 (9h-17h30)

L'élevage et la sélection.

Le travail en lignées pures.

La question de la consanguinité.

Quels animaux d'élevage pour demain ?

Qu'est ce que l'ennoblissement ?

Comment sélectionner une race locale ?

Visite de la ferme et contact avec les animaux.

Robes et couleurs.

Mesures du nombre d'Or sur un animal.

Renforcer l'immunité des troupeaux.

Quelles pratiques préventives ?

Le parasitisme : quelles remèdes ?

Etude de cas en fonction des demandes.

Quel élevage d'avenir ?

Perspectives en commun.

Formation

Elevage bio-dynamique : approfondissement

Bulletin d'inscription Elevage DROME

Sous réserve de financement de la formation par VIVEA, les tarifs pour les 2 journées de formation sont :

0 € pour les agricultrices, agriculteurs, conjoint(e)s collaborateurs, cotisant(e)s solidaires à jour de leur cotisation VIVEA
Date de naissance :/...../ 19.....

La formation est prise en charge par les fonds VIVEA et FEADER. Pour valider votre inscription, joindre un **chèque de caution d'un montant de 60 €** (30 €/j) à l'ordre du MABD. Ce chèque vous sera restitué à la fin de la formation si vous êtes présent sur toute la durée de la session et finançable par le VIVEA.

Je joins une attestation MSA justifiant mon éligibilité au VIVEA

70 € (35 €/j) pour les personnes en cours d'installation
Le coût ne doit pas être un obstacle à votre participation

140 € (70 €/j) pour les salarié(e)s agricoles et personnes prises en charge au titre de la formation professionnelle, techniciens, conseillers et autres. Et pour tous les stagiaires en cas de non financement des formations par VIVEA.
Demande individuelle à faire à votre FAFSEA ou fond de formation pour une **prise en charge partielle ou totale des frais de formation**. Devis fournis sur demande.

20 € Adhésion 2012 annuelle obligatoire (sauf si vous êtes déjà adhérent au MABD en 2012)

Nom : Prénom :

Adresse :

CP : Ville :

Tél. : Fax :

Mail :

Hébergement : réservation nécessaire

A La Ferme de Baume Rousse

Repas du mardi soir, nuitée, petit déjeuner, plat chaud du mercredi midi : 45 € (à régler sur place)

Afin de commencer à l'heure, l'arrivée la veille au soir est souhaitée : 23€ la nuit et le petit déjeuner

Contactez directement la ferme

pour réservations (hébergement/repas)

04 75 25 08 68, lafermedebaumerousse@gmail.com