

# APPROCHE BIODYNAMIQUE DE LA VIGNE

Connaissances, recherches et pratiques

**Bouse de corne**

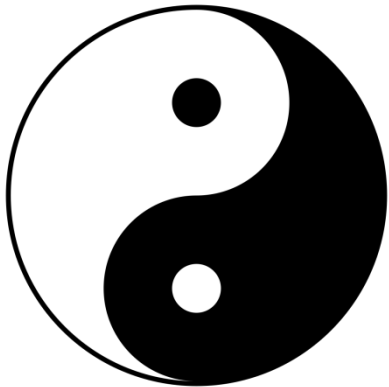
**Polarité**

**Silice de corne**

# Le concept de polarité

1. Qualité qui permet de distinguer les pôles d'un **générateur**. (dictionnaire Larousse)

Une polarité n'est donc pas une simple opposition, la polarité crée un espace qui permet la génération de quelque chose.



2. Différence de propriétés biologiques entre les deux extrémités d'une cellule, d'un organe ou de l'organisme entier.

# La polarité, un grand principe de la Nature

Goethe se méfie des **théories et des lois scientifiques** car le scientifique peut ne plus voir que sa propre construction théorique et s'éloigner ainsi de la réalité du phénomène. Une théorie implique des habitudes d'esprit qui peuvent détourner le scientifique des bonnes questions.

**Des principes plutôt que des lois pour la science du vivant !**

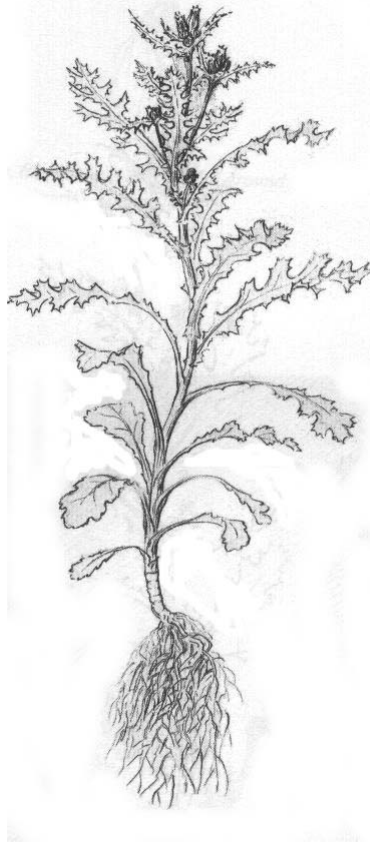
- **Polarité** : la Nature est créative au sein d'une polarité. En particulier, elle reste en mouvement par une alternance de contraction et expansion .
- **Intensification** = complexité croissante.
- **Compensation** : notion de limite, la nature doit toujours sacrifier quelque chose pour développer autre chose (adaptabilité versus spécialisation par exemple).
- **Génération** = **abondance croissante** par la concurrence ou la coopération entre organismes ou organes ou sein d'un organisme.



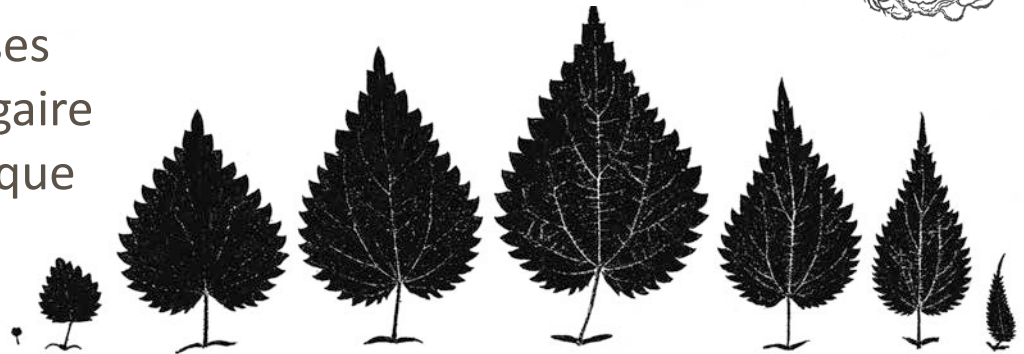
Johann Wolfgang  
von GOETHE

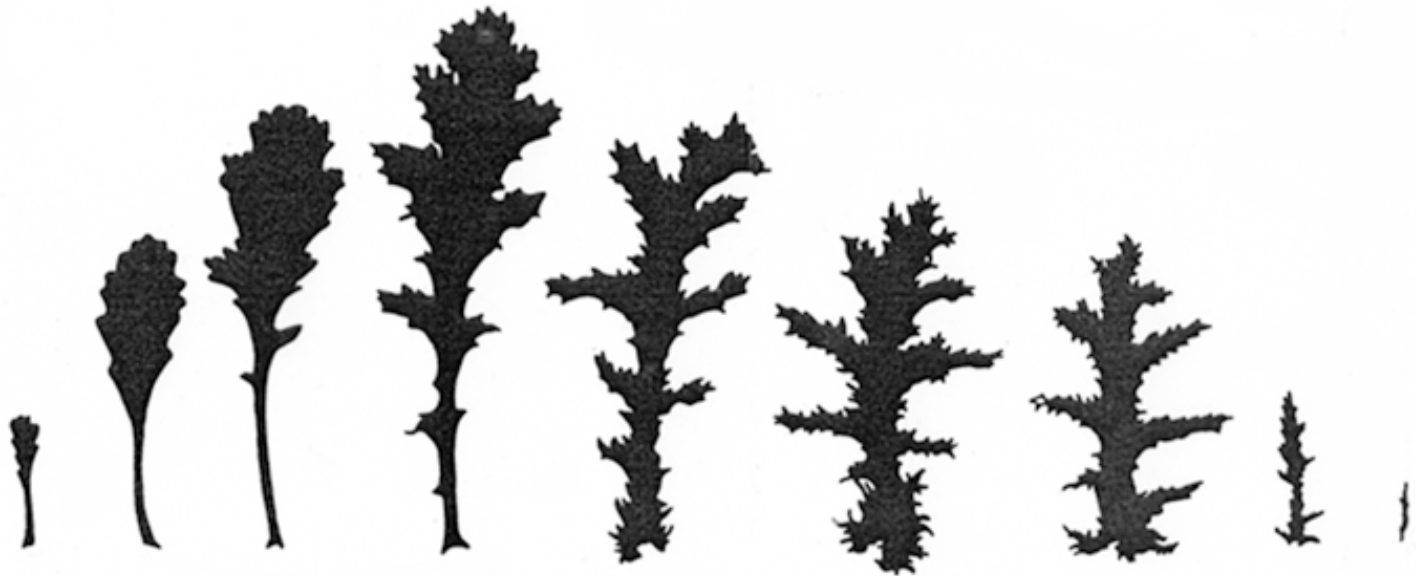
(1749-1832)

# La métamorphose des plantes



Métamorphoses  
du séneçon vulgaire  
et de l'ortie dioïque





**Processus de croissance**



**Processus de différenciation**



*Medicago sativa*

0 10 cm



Blattfolge einer Löwenzahnpflanze am Hauptspross über zwei Jahre  
 Die schwarzen Blätter in der Reihe weisen auf die darunter abgebildeten vergrößerten Blätter hin.

0 10 cm

# Métamorphose feuilles-fleur de pivoine



# Dans le « Cours aux agriculteurs »

Lune ☾ – Mercure ☿ - Venus ♀ (planètes infra-solaires) stimulent les forces « terrestres » ou forces de VIE, le processus de croissance via le calcaire  
→ Croissance / Reproduction

Mars ♂ – Jupiter ♃ - Saturne ♄ (planètes supra-solaires) stimulent les forces « cosmiques » ou forces de la FORME, le processus de différenciation via la silice  
→ Résistance / qualité alimentaire

## Calcaire



## Quartz



## Radiolaires



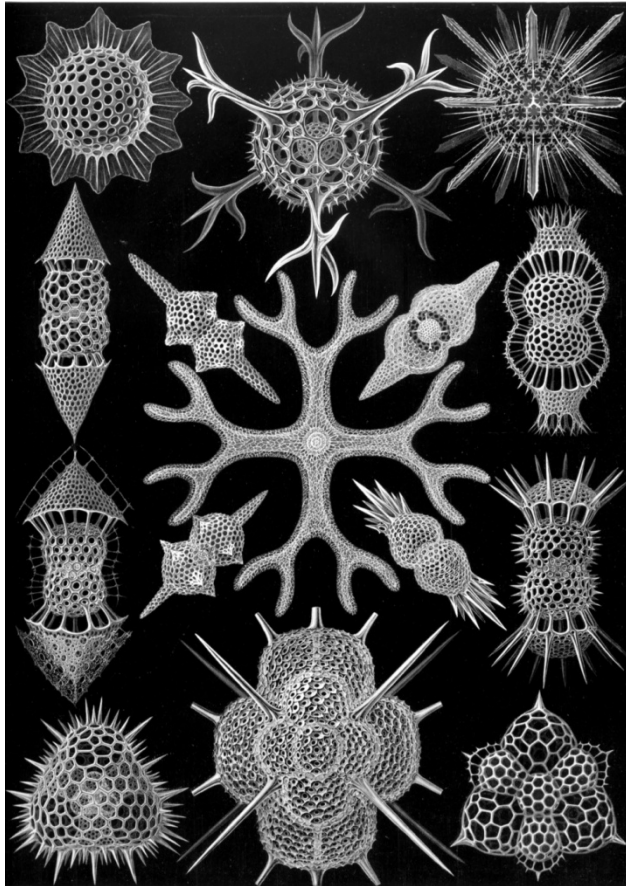
# Le « terrestre »



foraminifères



# Le « cosmique »



Radiolaires



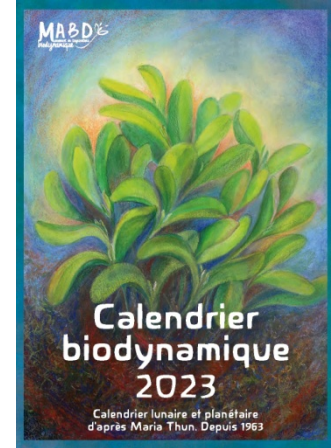
**Blé moderne  
typé bio**

**Blé ancien**



# Les « outils » de la biodynamie

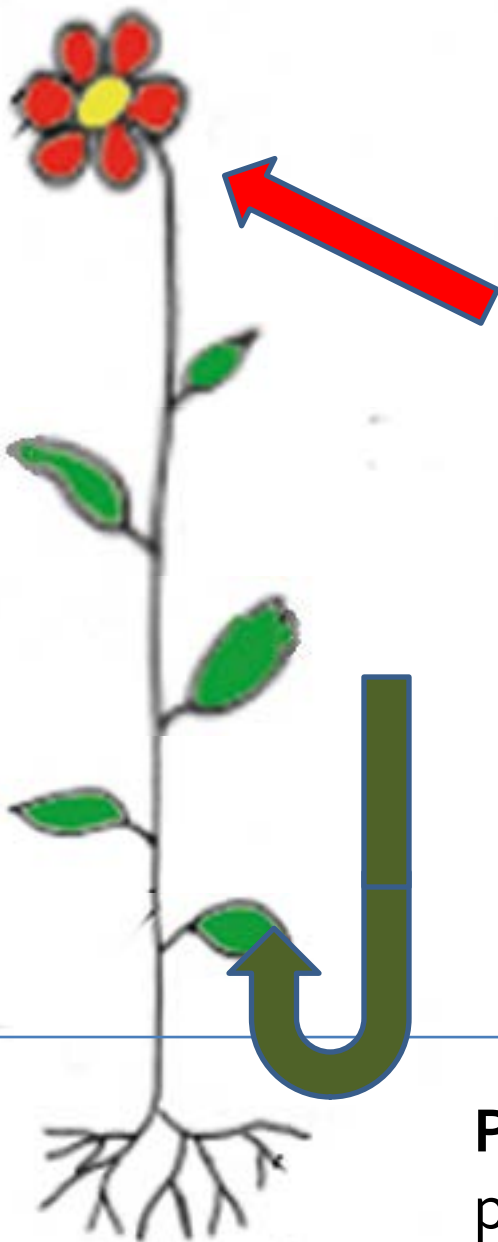
Le travail avec les rythmes cosmiques permet d'être en accord avec le pôle rythmique de la plante



**Silice de corne.** Elle soutient les forces cosmiques, le processus de différenciation . En lien avec « l' astralité ».

**Bouse de corne.** Elle soutient les forces terrestres, le processus de croissance. En lien avec « l'étherique ».

**Préparations du compost.** Elles rendent la plante plus « intelligente ».



# La bouse de corne

« Préparation n°500 »



# L'élaboration de la bouse de corne de l'automne



# au printemps

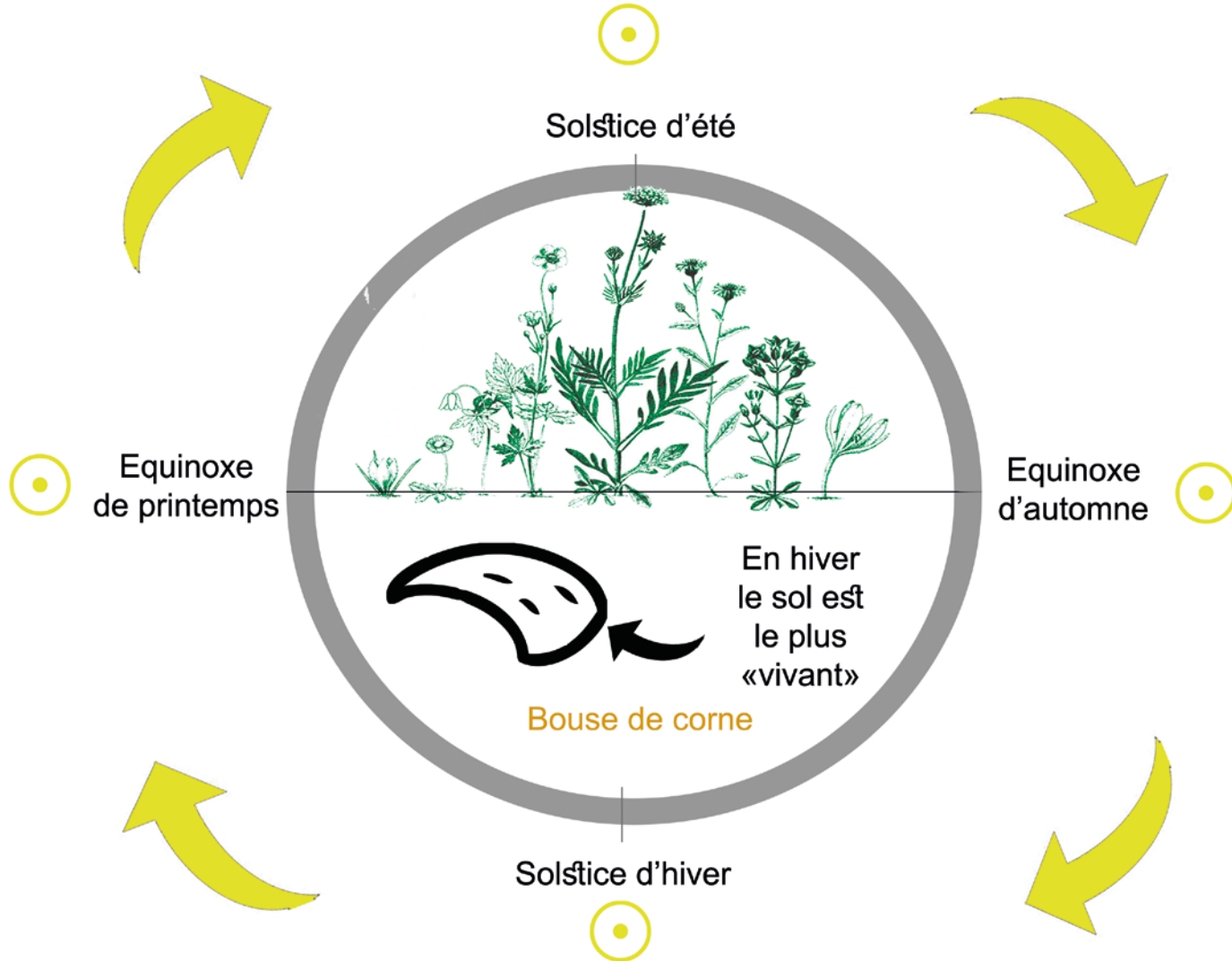


# La corne chez la vache





# Elaboration de la 500 dans le rythme de l'année



# La conservation de la bouse de corne



# La dynamisation de la bouse de corne



- 100 grammes de préparation par hectare brassés dans 30 à 50 litres d'eau tiède, de bonne qualité.

# La pulvérisation de la bouse de corne

- Au printemps et à l'automne lorsque l'activité biologique des sols est optimale
- La pulvérisation suit la dynamisation
- En grosses gouttes
- Le soir, si possible en période de lune descendante
- Matériel dédié à la biodynamie



# Dans des conditions sèches

- Au printemps en foliaire, stade 5 feuilles étalées – au sol en en automne quand humidité
- Possible également durant l'été.

## Pour des vignes faible (chlorose, virose...)

- Bouse de corne « renforcée »: 400g/ha dynamisé dans une tisane d'ortie
- En foliaire juste avant la fleur, en plus de l'application ausol.

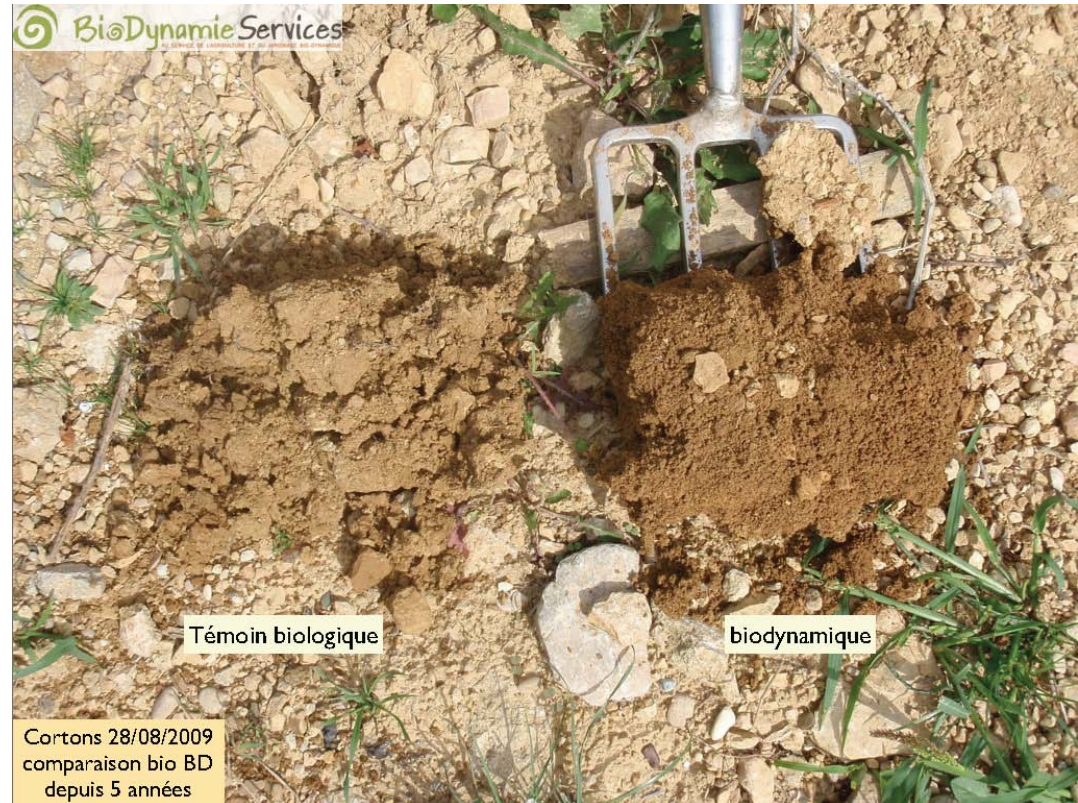


# La pulvérisation de la bouse de corne



# Rôle de la bouse de corne

- Elle accompagne le processus de croissance de la plante par la stimulation de la vie de « la plante dans le sol ».
- C'est un **modèle** pour la formation d'un humus stable et colloïdale.
- Elle favorise la vie du sol et aide à sa structuration.
- Effet « eau » de la buse de corne sur le végétal.



# La silice de corne

« Préparation n°501 »





# L'élaboration de la silice de corne du printemps à l'automne



# La dynamisation de la silice de corne



- Quatre grammes de préparation par hectare brassés dans 30 à 50 litres d'eau tiède, de bonne qualité.

# La pulvérisation de la silice de corne

- En fonction du stade de la plante et de la météo. En général avant la fleur (dès 5 feuilles), à la véraison, avant vendange.
- Après vendange elle permet une meilleure maturation des bois et la mise en réserve dans les racines.
- La pulvérisation suit la dynamisation.
- En fin brouillard
- Le matin, si possible en période de lune ascendante.
- Matériel dédié à la biodynamie.



# La pulvérisation de la silice de corne





# Rôle de la silice de corne

- Elle permet une meilleure « utilisation de la lumière solaire ».
- La structuration de la plante est favorisée, elle résiste mieux aux maladies
- Elle accompagne le processus de différenciation de la plante et augmente la qualité alimentaire.



## Effet de la silice de corne (501)...

Port typique de la  
vigne après  
l'application de la  
silice de corne



Photo : Pierre MASSON

## Effet de la silice de corne...

Photo : Pierre MASSON



comportement foliaire caractéristique de la 501 sur Mourvèdre :  
brillance des feuilles, redressement, positionnement individualisé.



## Effet de la silice de corne...

Photo : Pierre MASSON



Jura 30 août 2010