



SICAVAC

VINS DU CENTRE-LOIRE

**TAILLE DES JEUNES VIGNES
TECHNIQUES CURATIVES**

Cahier des charges de Sancerre

- Actuel
65 hl/ha
Production possible à partir de la 3^e feuille
- 1936
35 hl/ha lissé sur 5 ans
Production possible à partir de la 8^e feuille

Taux d'incidence de l'esca sur chardonnay

Chiffres issus de l'observatoire national
déperissement



Formation du Chablis de Champagne



1^e feuille



2^e feuille



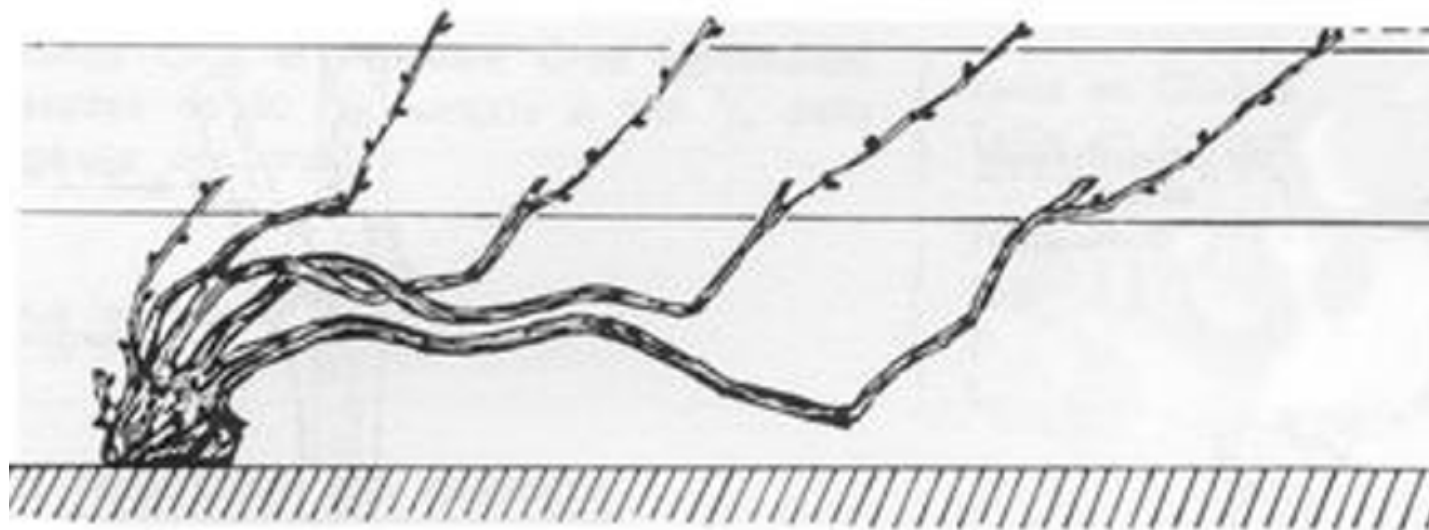
3^e feuille

4^e feuille



5^e feuille

6^e feuille



Formation des jeunes vignes en Côte d'Or



1^e feuille



2 à 5 ou 6^e feuille



Entre 6 et 8^e feuille

Formation classique actuelle



1^e feuille



2^e feuille

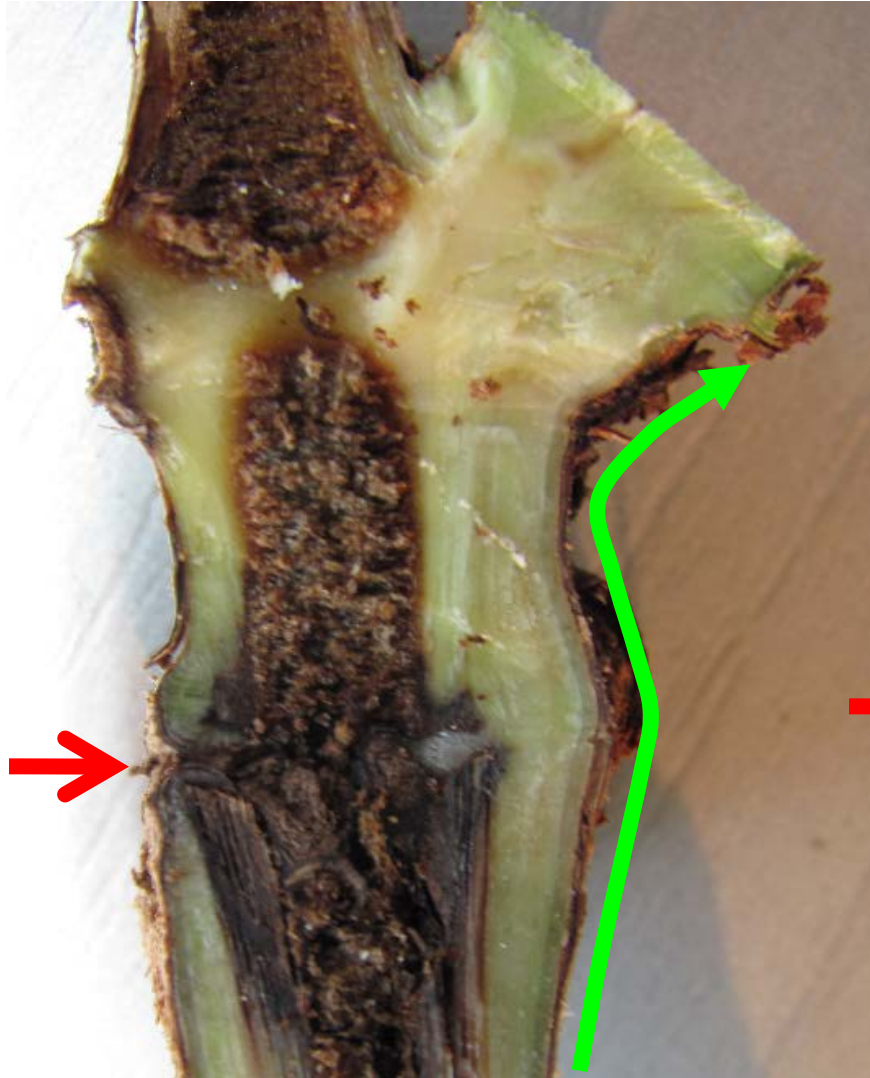


3^e feuille

INFLUENCE DE LA QUALITÉ DU GREFFAGE



INFLUENCE DE LA QUALITÉ DES GREFFÉS-SOUDÉS SUR LES MALADIES DU BOIS



Grefe d'un an



Cep de 3 ans exprimant de

Greffé-soudé d'un an



Le goulot d'étranglement !



Mauvaise taille
classique



Taille
champenoise



Greffé-soudé de deux ans



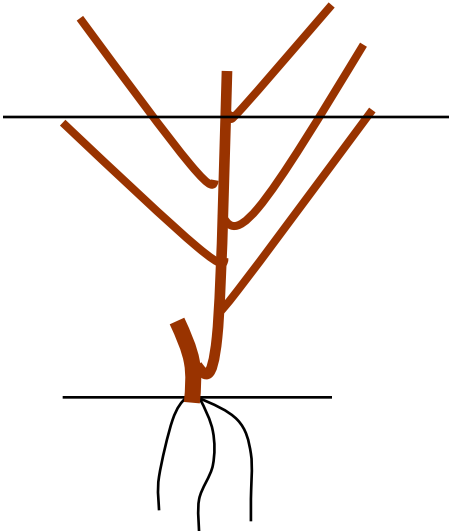
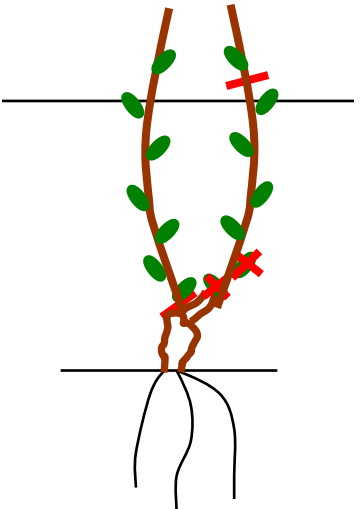
Greffé-soudé de deux ans



FORMATION DU GUYOT : ANNÉE SUIVANTE

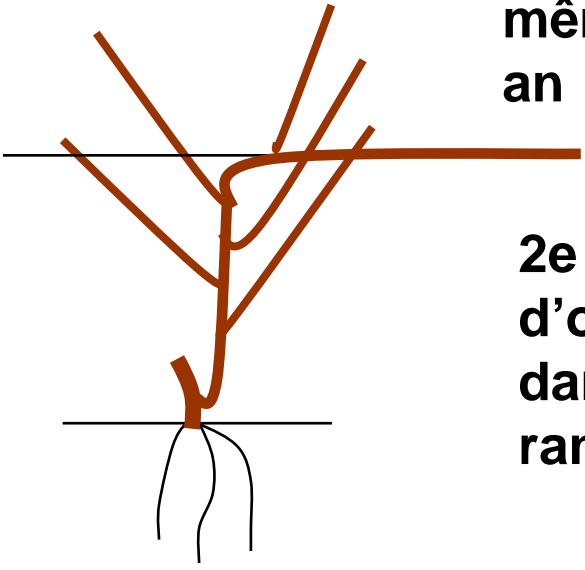
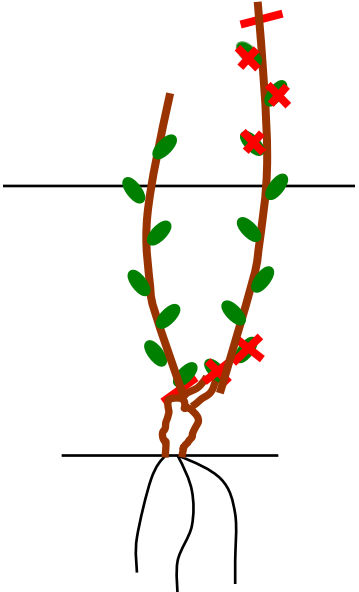
1^e cas

Attache au fil



Adapter la charge à la vigueur

2^e cas

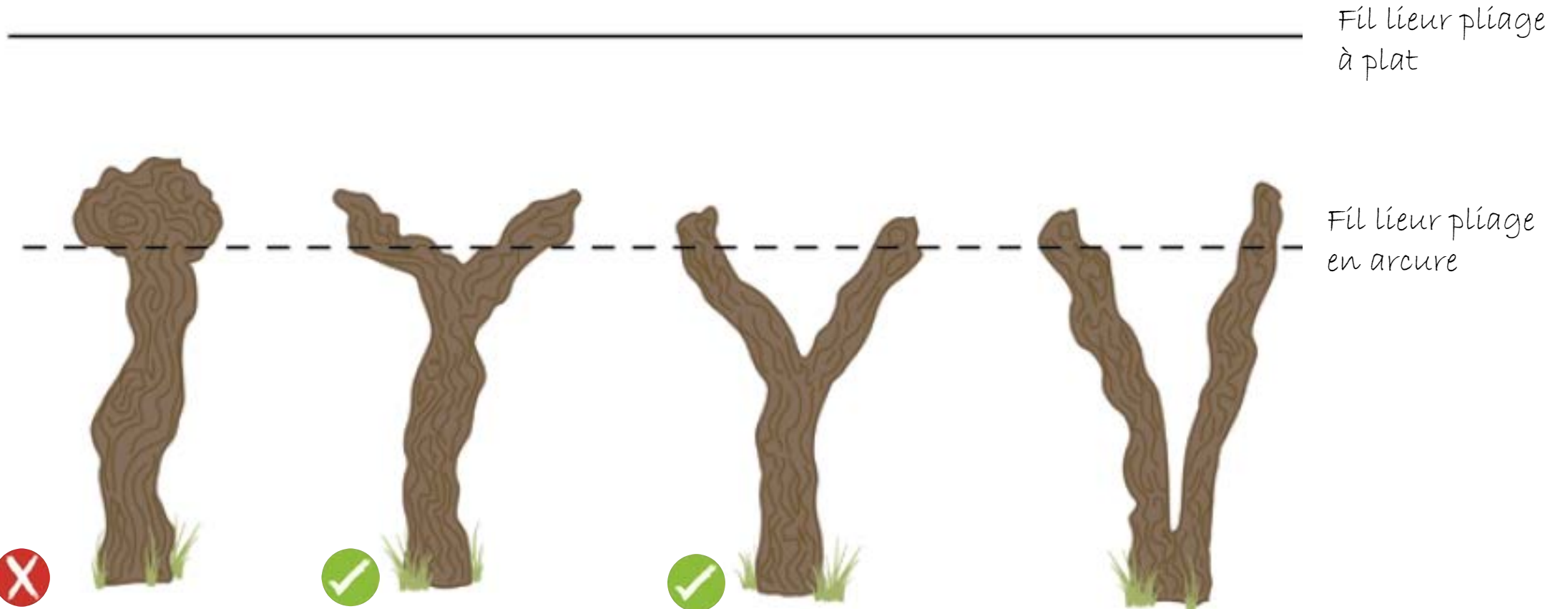


Laisser des chicots même sur bois d'un an

2^e cas : essayer d'orienter les yeux dans le sens du rang



Choix de la forme des ceps en guyot



Fil liéur pliage
à plat

Fil liéur pliage
en arcure



Cas 1 : Cep en tête de saule → plus sensibles aux maladies du bois



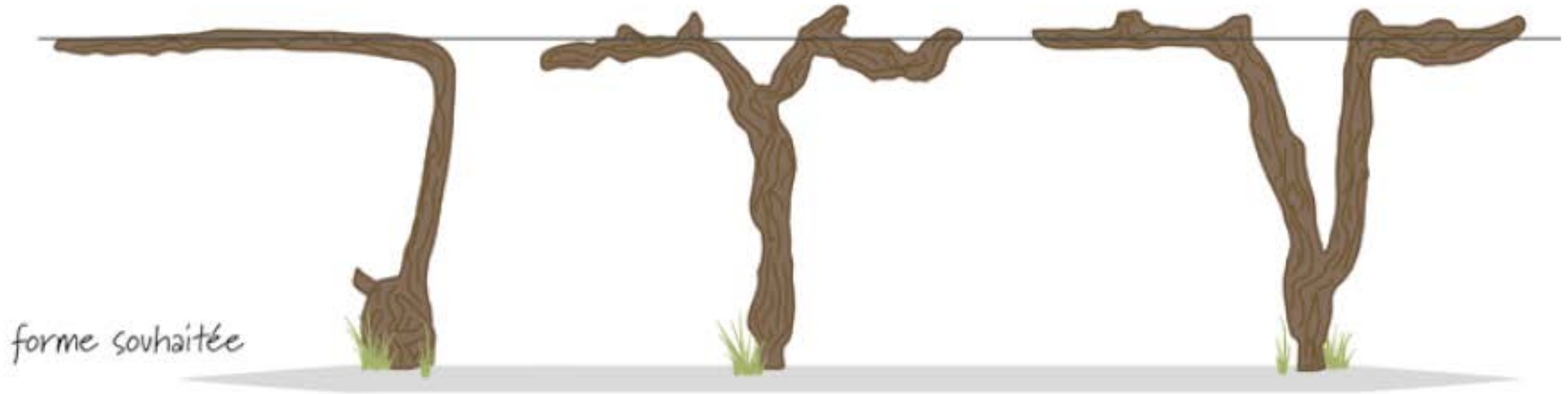
Cas 2



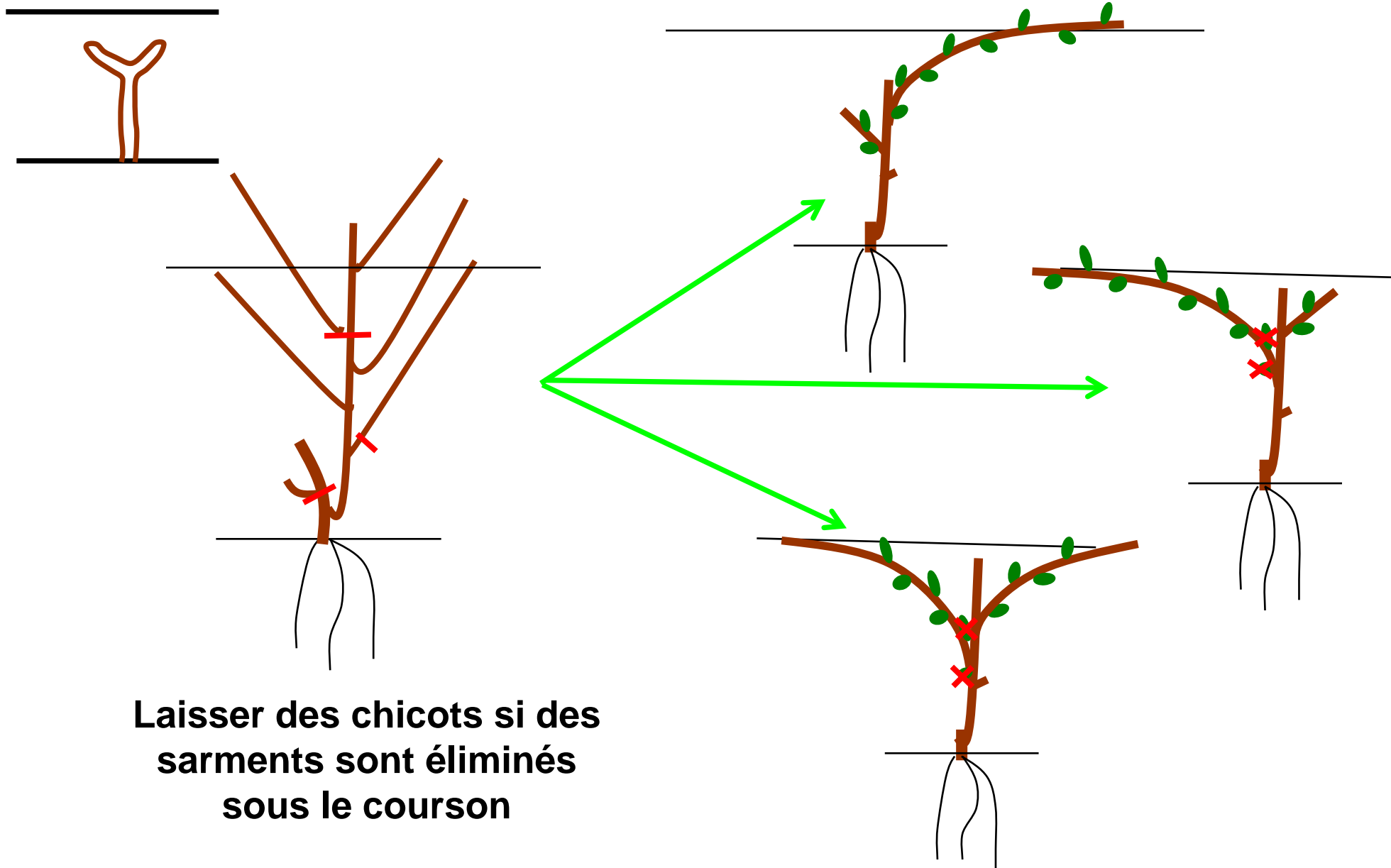
Cas 3

Cas 4 : moins sensible aux maladies du bois mais complique le travail du sol

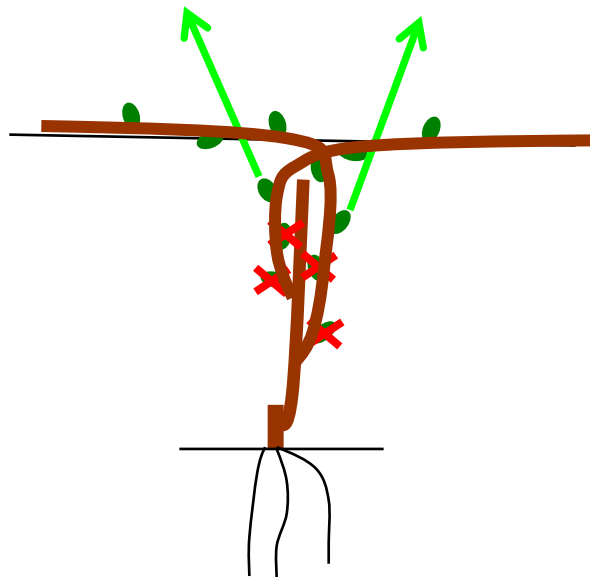
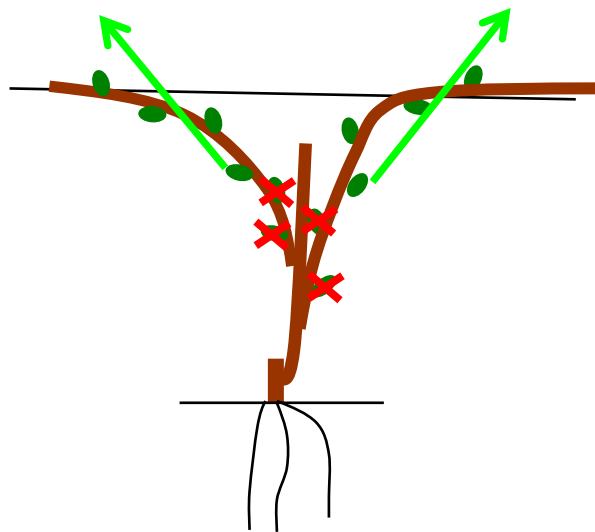
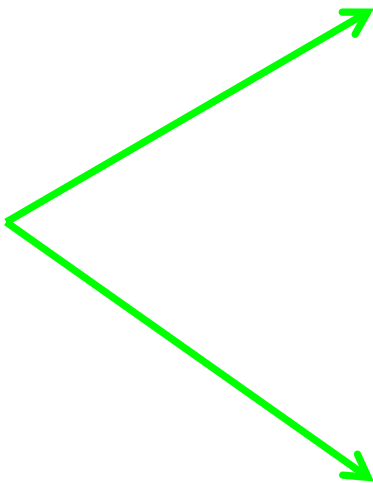
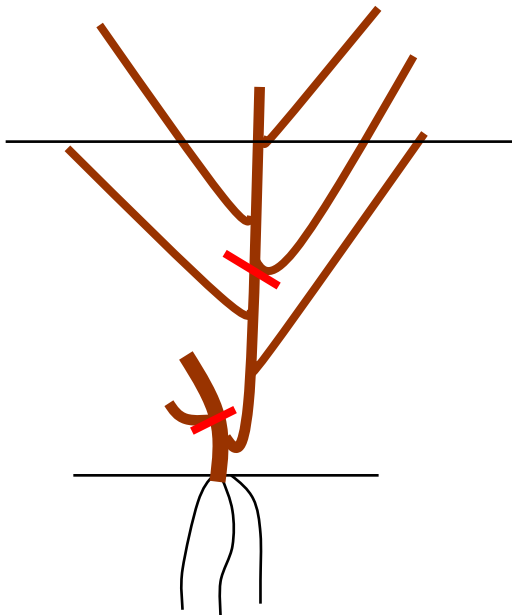
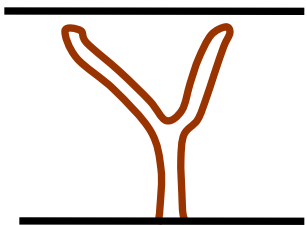
Choix de la forme des ceps en cordon



FORMATION DU GUYOT : ANNÉE SUIVANTE



FORMATION ET ÉCARTEMENT DES BRAS

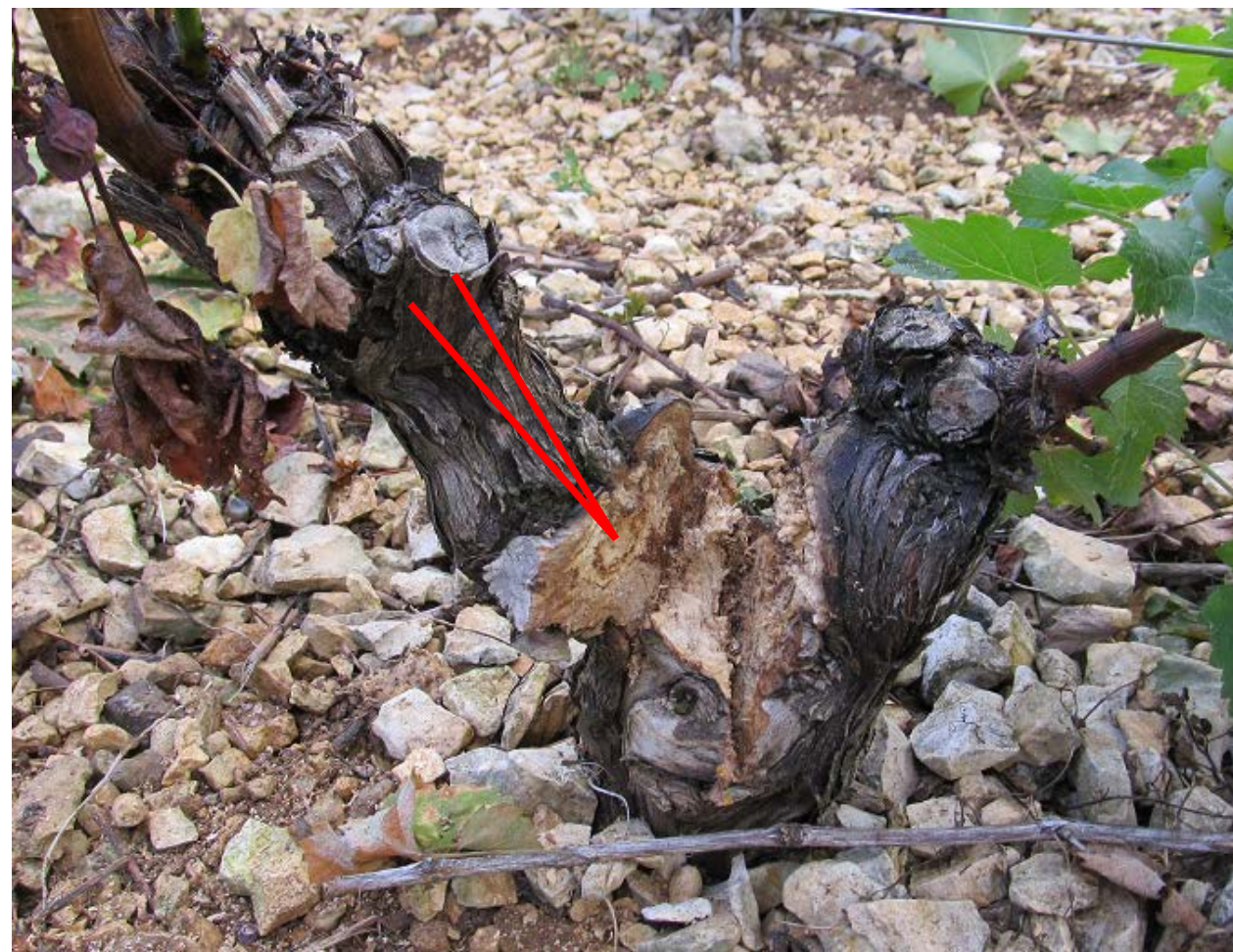


METHODES CURATIVES

RECEPAGE FORCE



CURETAGE : OUVRIR LE CEP



SUPPRIMER L'AMADOU









TEMPS DE TRAVAIL ET LIMITES

- 70 à 100 ceps / jour / personne pour guyot de 15-20 ans
- 50 ceps / jour / personne pour gobelet
- Compliqué en cordon
- Plus le cépage est sensible, plus la technique est efficace



ESSAI CURETAGE

- Mise en place : novembre 2012
- Parcelle de Sauvignon à Sancerre
- Parcelle de 3300 ceps dont plus de 600 ceps curetés et 700 ceps témoins



Essai curetage 2012 - 2018



1000 Cep malade

Curetage

| Année | Ceps sains | Ceps ré-expressifs | Ceps morts |
|-------|------------|--------------------|------------|
| n+1 | 900 | 40 | 6 |
| n+2 | 801 | 112 | 33 |
| n+3 | 767 | 177 | 56 |
| n+4 | 777 | 154 | 69 |
| n+5 | 718 | 205 | 77 |

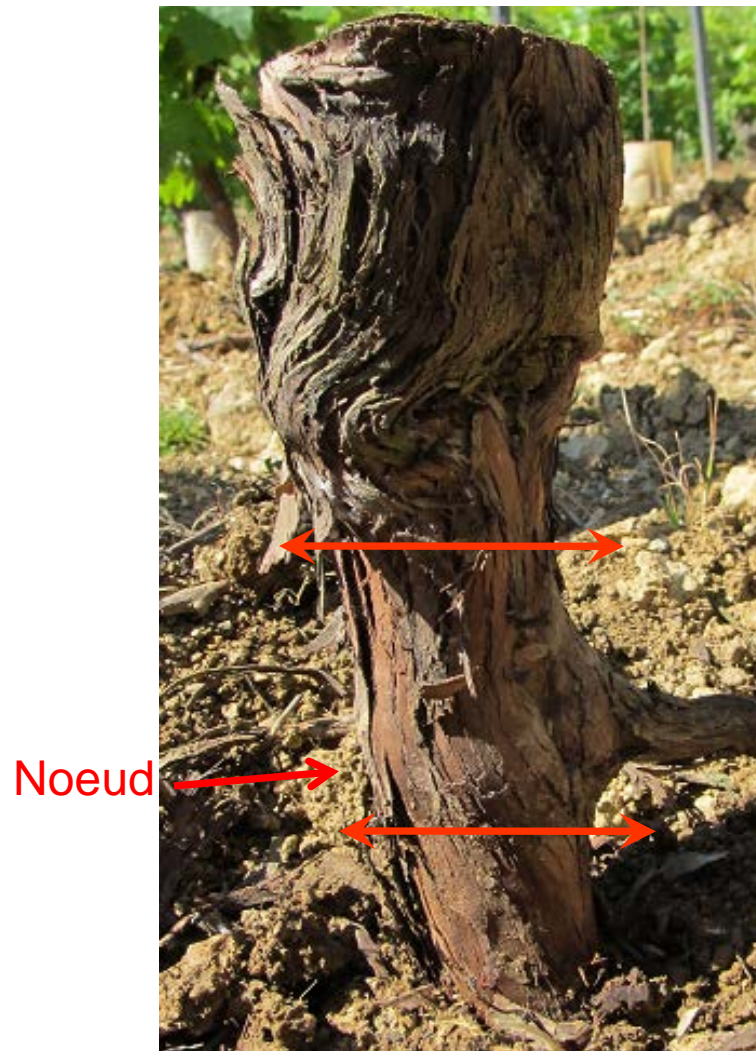
| Année | Ceps sains | Ceps ré-expressifs | Ceps morts |
|-------|------------|--------------------|------------|
| n+1 | 490 | 440 | 70 |
| n+2 | 250 | 670 | 80 |
| n+3 | 95 | 803 | 102 |
| n+4 | 71 | 827 | 102 |
| n+5 | 23 | 875 | 102 |

Un cep ré-expressif cureté une deuxième fois a 78% d'être sain l'année suivante



REGREFFAGE

- Les jours précédents :
 - ✓ Un binage préalable permet d'avoir plus de terre fine.
 - ✓ Dégager la terre autour des ceps.
- Au moment du greffage :
 - ✓ Décapiter sous le point de greffe mais au moins 5 cm au dessus d'un nœud.
 - ✓ Réaliser une coupe propre (scie) sinon, rafraîchir la coupe avec le greffoir



ETAT DU PORTE-GREFFE

Le porte-greffe doit être sain sur toute sa périphérie



Ceps greffables
greffables

Ceps non



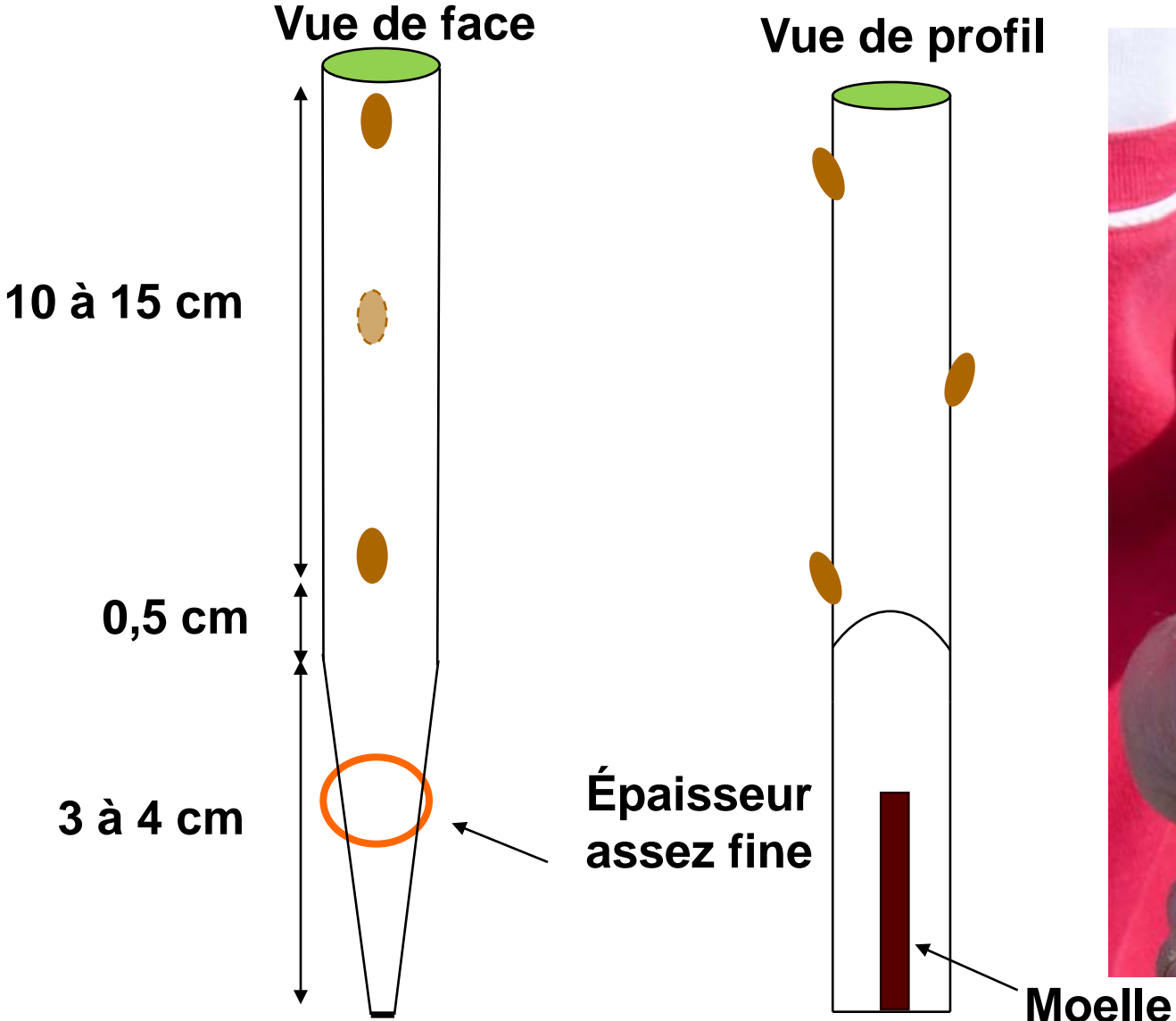
FENTE DU PORTE-GREFFE



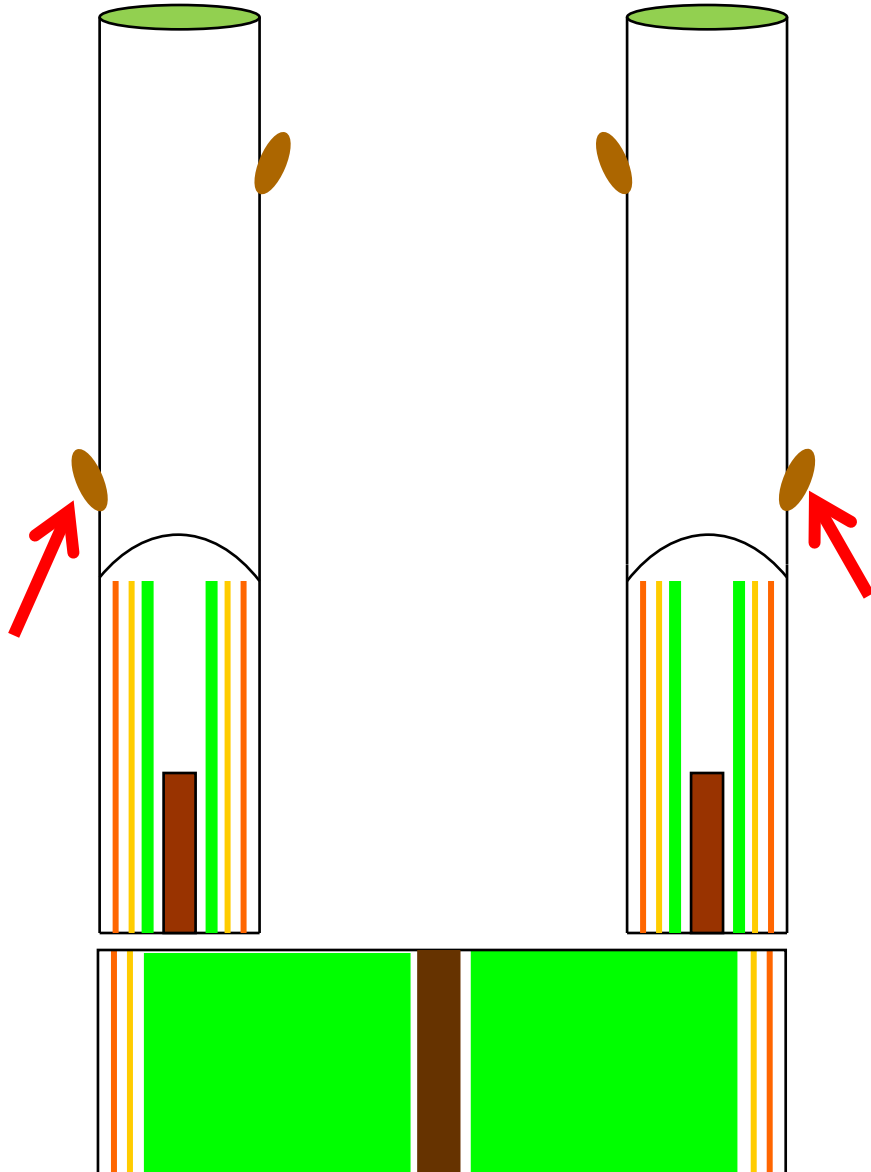
Utiliser un outil suffisamment tranchant, fin et résistant



PRÉPARATION DES GREFFONS (2-3 YEUX)



POSITIONNEMENT DES GREFFONS



Les cambiums du greffon et du porte-greffe doivent coïncider (Pour cela bien ajuster les écorces du greffon et du porte-greffe).

Le premier œil doit être à l'extérieur



CONTACT GREFFON/ PORTE-GREFFE



CEPS REGREFFÉS DE 3 MOIS





Cep greffé de 2 ans

Cep greffé de 3 ans



COÛTS

| Pour un cep | Complantation | regreffage | Curetage |
|--------------------------------|---------------|--------------|-------------|
| Suppression de la souche morte | 0,8 € | 0,6 € | |
| Ouverture du trou | 1,40 € | | |
| plantation | 0,9 € | | |
| greffage | | 1,20 à 2,3 € | |
| curetage | | | 2,5 à 3,5 € |
| Coût du plant | 1,5 à 2,3 € | 0 | |
| protection | 0,7 à 0,9 € | 0,9 à 1,1 € | |
| Fertilisation | 0,5 à 0,7 € | 0 | |
| Entretien 1 ^e année | 1,8 € | 0,3 € | |
| Total | 7,6 à 8,8 € | 3 à 4,3 € | 2,5 à 3,5 € |

+ arrosages et perte de production





SICAVAC

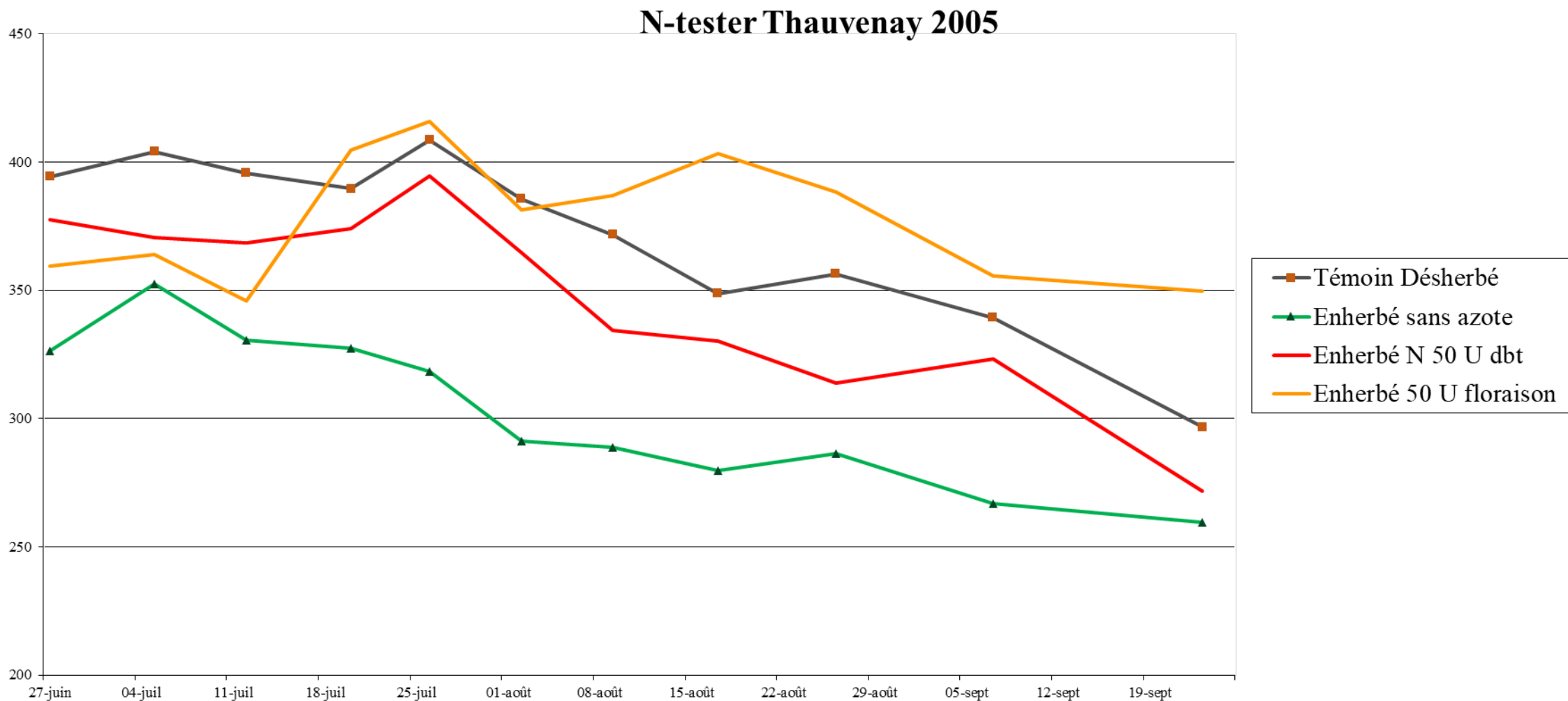
VINS DU CENTRE-LOIRE

RÉFLÉCHIR LA TAILLE POUR PÉRENNISER LA VIGNE

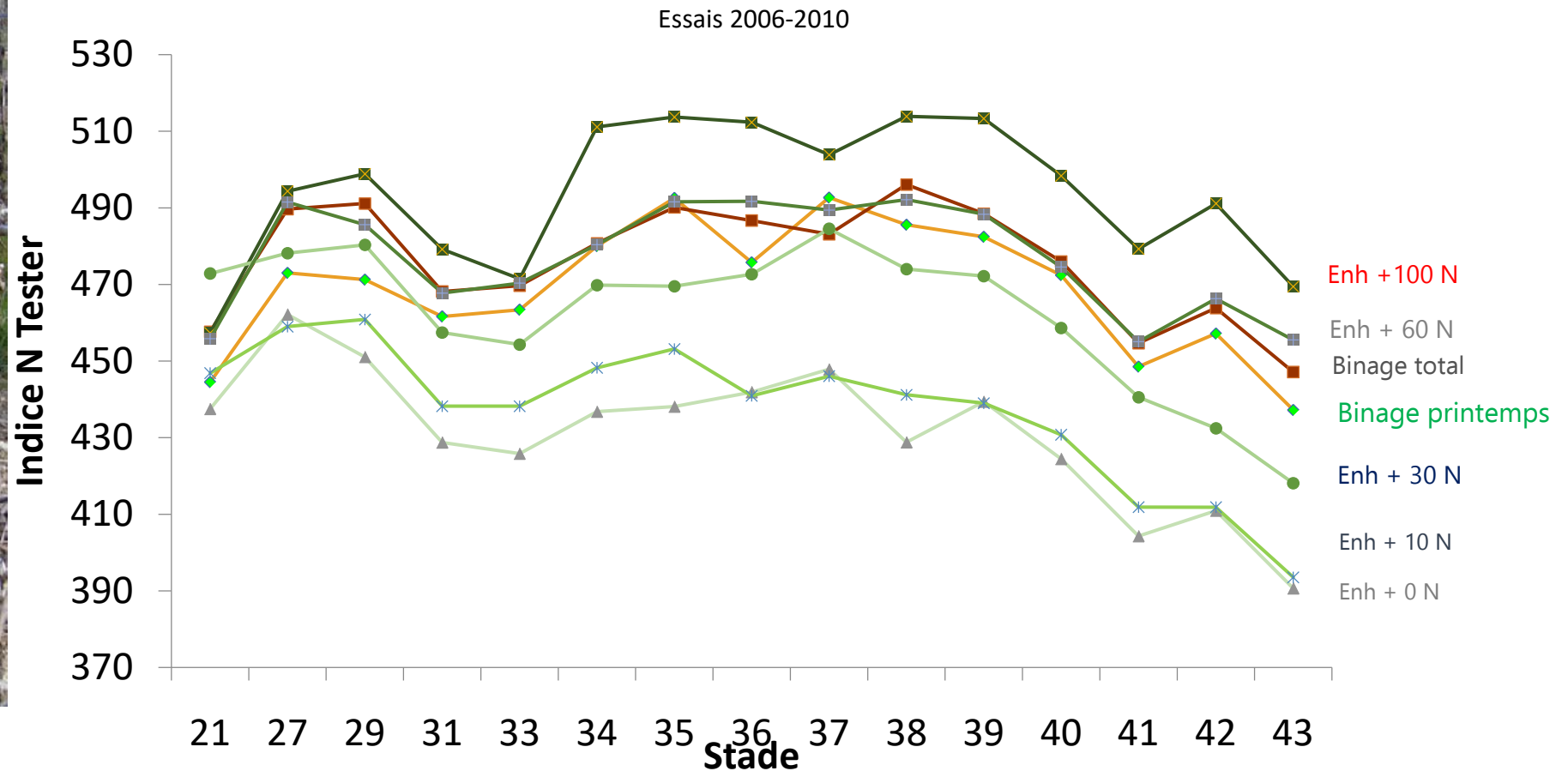
9 route de Chavignol 18300 SANCERRE - contact@vins-centre-loire.com - 02 48 78 51 07

vins-centre-loire.com

Influence de l'enherbement et de la fertilisation sur les valeurs de N-tester



Influence de l'enherbement et de la fertilisation sur les valeurs de N-tester



Détruire l'herbe une fois au printemps équivaut à l'apport d'environ 45-50 U d'azote
Biner en plein toute l'année équivaut à l'apport de 60 U d'azote